

DOCUMENTACIÓN DE SERVIDOR DEL CENTRO

CONTRASEÑA: Qwerty12345

CONFIGURACIÓN IP 10.1.1.211

255.255.255.0

10.1.1.1

DNS 8.8.8.8

4.4.4.4

NOMBRE DE EQUIPO cepalencias

Se habilitará el escritorio remoto para ello se abrirá el firewall

Se añadir un disco duro nuevo de 5.04 GB para albergar el WDS
y la base de datos

DOCUMENTACION DEL SERVIDOR REPLICA

CONTRASEÑA: Qwerty12345

CONFIGURACIÓN IP 10.1.1.210

255.255.255.0

10.1.1.1

DNS 10.1.1.211

4.4.4.4

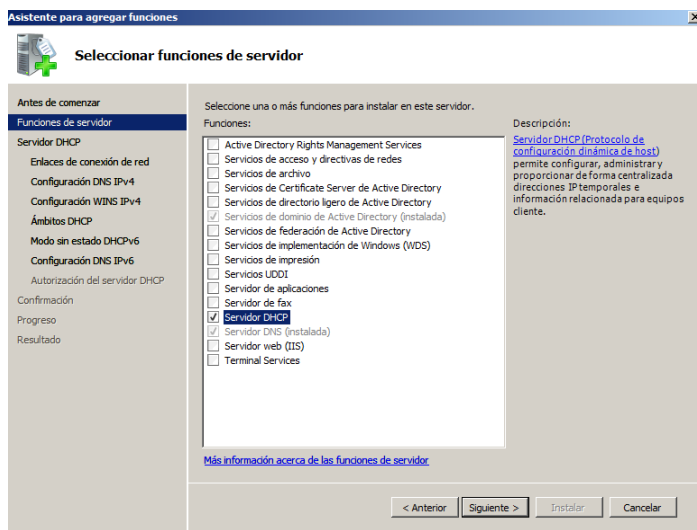
NOMBRE DE EQUIPO cepalenciar

Los clientes estarán en la misma red que los servidores

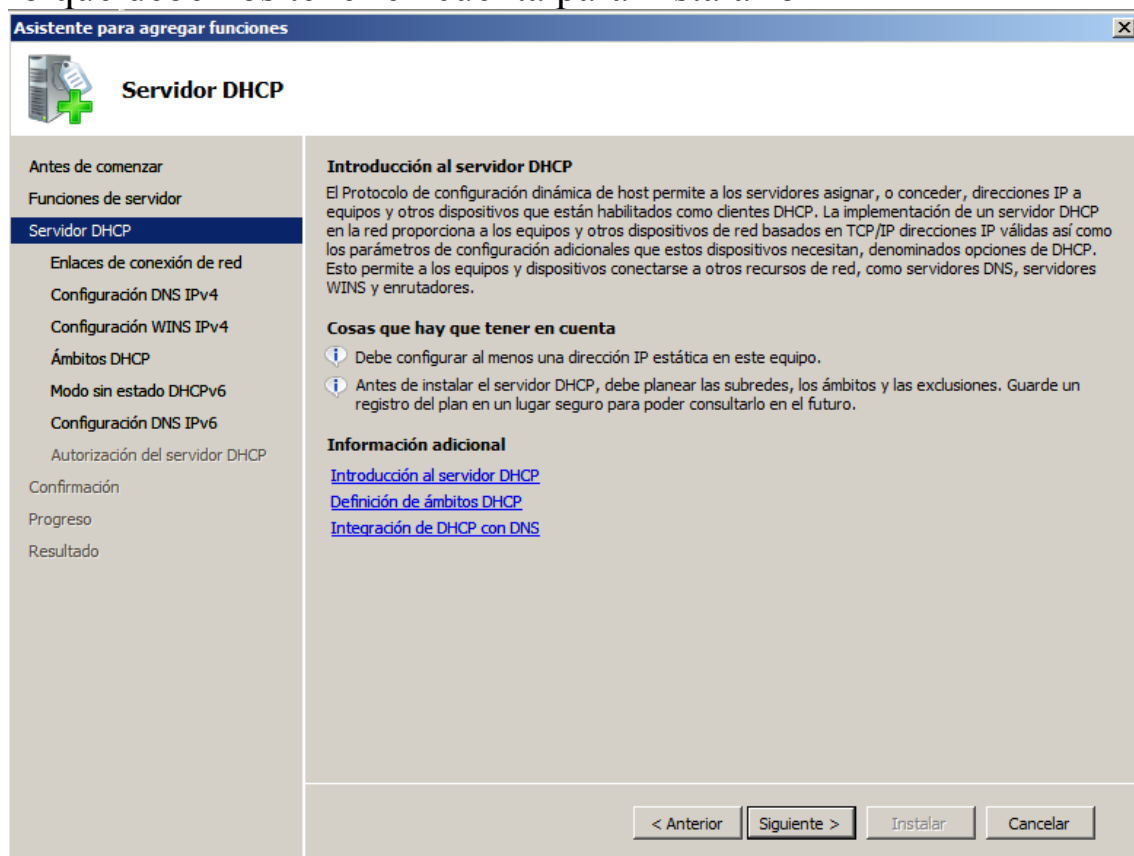
DOCUMENTACIÓN DE SERVIDOR DEL CENTRO

Procederemos ha instala el dhcp para el wds para ello se deberá
realizar:

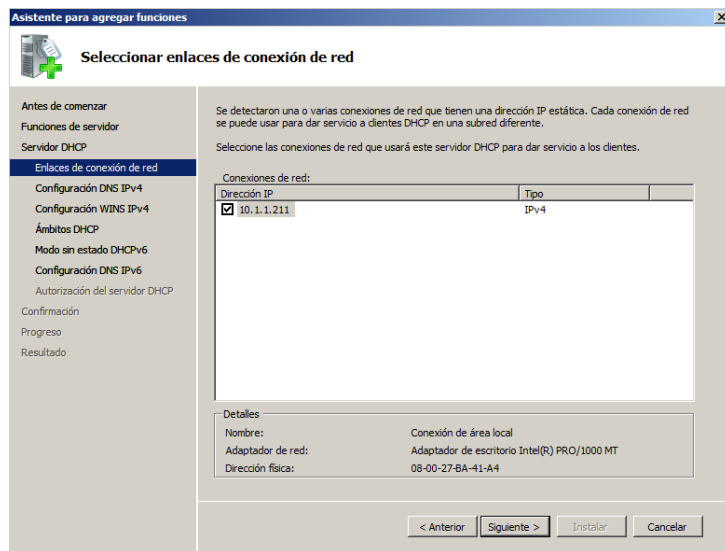
Elegimos el servicio que vayamos ha instalar



Nos muestra un pequeña introducción sobre lo que es el servicio y lo que debemos tener en cuenta para instalarlo



Seleccionamos la tarjeta de red que va a asignar el dhcp



Especificamons el dominio al que hacemos referencia y su ip



Especificamos los servidore WINS (obsoleto)

Asistente para agregar funciones

Especificar la configuración del servidor WINS IPv4

Antes de comenzar
Funciones de servidor
Servidor DHCP
Enlaces de conexión de red
Configuración DNS IPv4
Configuración WINS IPv4
Ámbitos DHCP
Modo sin estado DHCPv6
Configuración DNS IPv6
Autorización del servidor DHCP
Confirmación
Progreso
Resultado

Cuando los clientes obtienen una dirección IP del servidor DHCP, pueden recibir opciones DHCP como las direcciones IP de los servidores WINS. La configuración que especifique aquí se aplicará a los clientes que usen IPv4.

☒ No se requiere WINS para las aplicaciones en esta red

☐ Se requiere WINS para las aplicaciones en esta red

Indique las direcciones IP de los servidores WINS que usarán los clientes para la resolución de nombres. Estos servidores se usarán para los ámbitos creados en el servidor DHCP.

Dirección IP del servidor WINS preferido:

Dirección IP del servidor WINS alternativo:

[Más información acerca de la configuración de servidores WINS](#)

< Anterior **Siguiente >** Instalar Cancelar

Definimos el ámbito que queremos realizar

Agregar ámbito

Un ámbito es un intervalo de posibles direcciones IP para una red. El servidor DHCP no puede distribuir direcciones IP a los clientes hasta que se cree un ámbito.

Nombre de ámbito:

Dirección IP inicial:

Dirección IP final:

Máscara de subred:

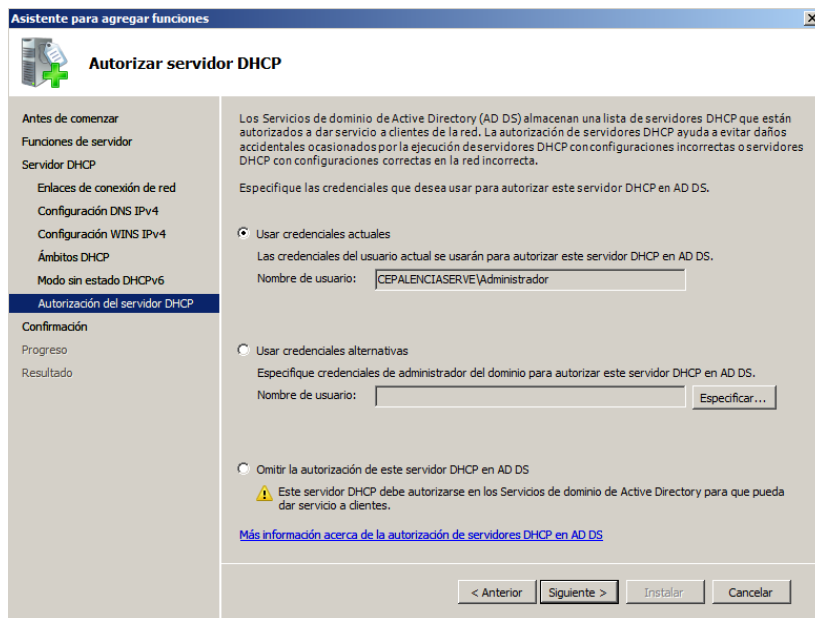
Puerta de enlace predeterminada (opcional):

Tipo de subred:

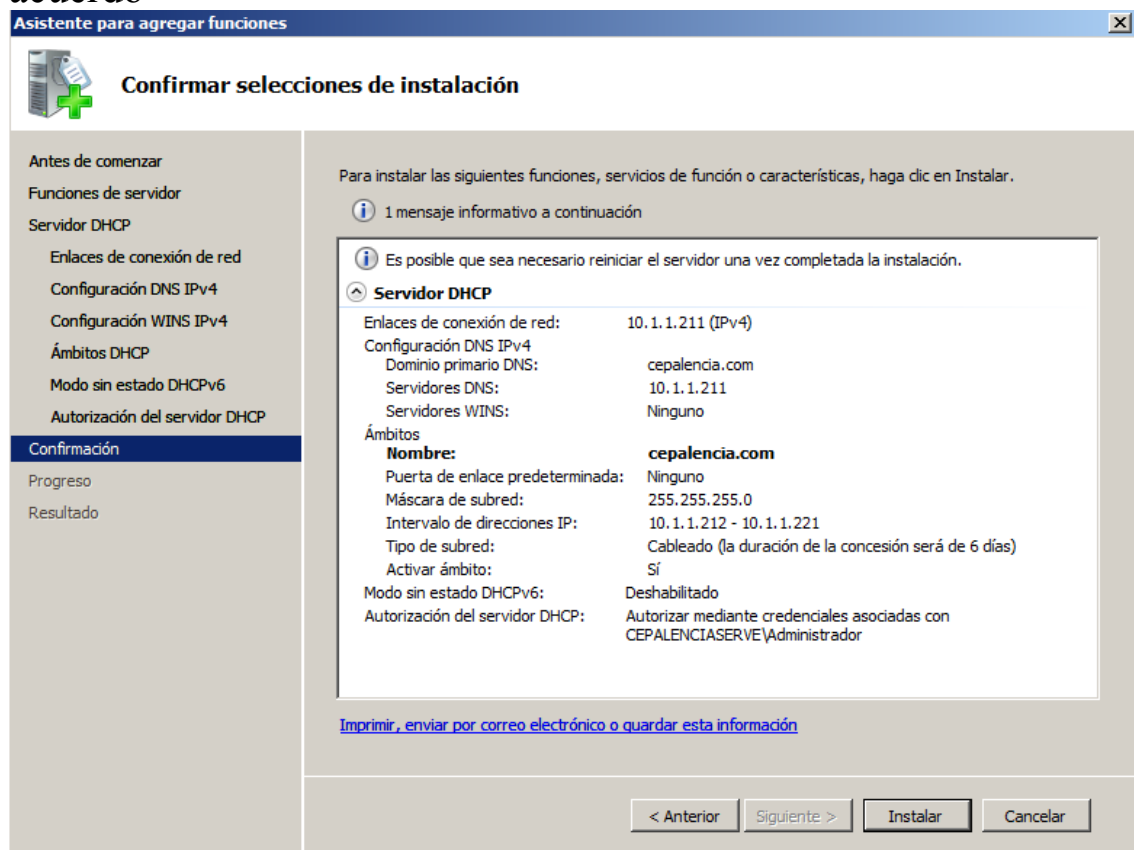
☒ Activar este ámbito

Aceptar Cancelar

Se definen las credenciales de usuario



Nos muestra un resumen de la instalación par ver si estamos de acuerdo



Comienza el proceso de instalación



Progreso de la instalación

Antes de comenzar

Funciones de servidor

Servidor DHCP

Enlaces de conexión de red

Configuración DNS IPv4

Configuración WINS IPv4

Ámbitos DHCP

Modo sin estado DHCPv6

Autorización del servidor DHCP

Confirmación

Progreso

Resultado

Se están instalando las siguientes funciones, servicios de función o características:

Servidor DHCP



Inicializando la instalación...

< Anterior

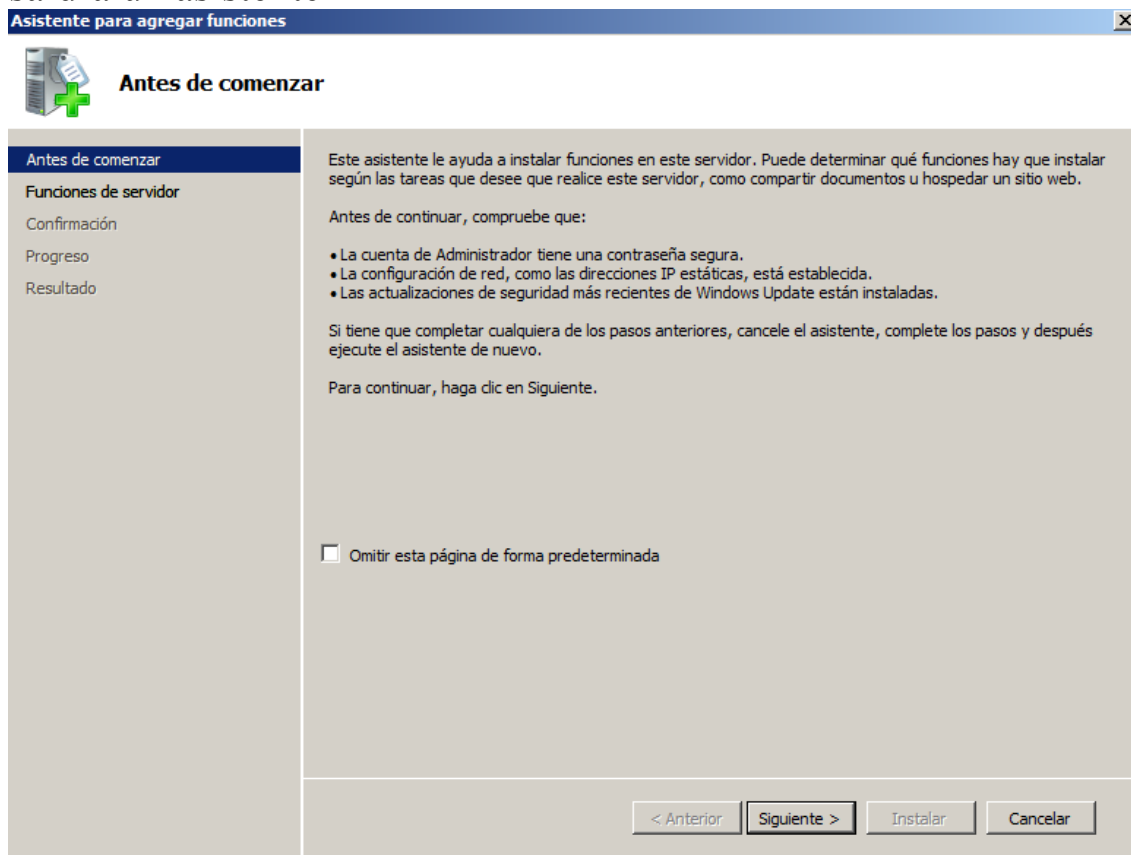
Siguiente >

Instalar


Cancelar

DOCUMENTACION DEL SERVIDOR REPLICA

Para agregar la función del wds a este servidor no tenemos que a la administración del servidor->agregar función entonces nos saldrá un asistente



Asistente para agregar funciones

 **Antes de comenzar**

Antes de comenzar

Funciones de servidor

Confirmación

Progreso

Resultado

Este asistente le ayuda a instalar funciones en este servidor. Puede determinar qué funciones hay que instalar según las tareas que desee que realice este servidor, como compartir documentos u hospedar un sitio web.

Antes de continuar, compruebe que:

- La cuenta de Administrador tiene una contraseña segura.
- La configuración de red, como las direcciones IP estáticas, está establecida.
- Las actualizaciones de seguridad más recientes de Windows Update están instaladas.

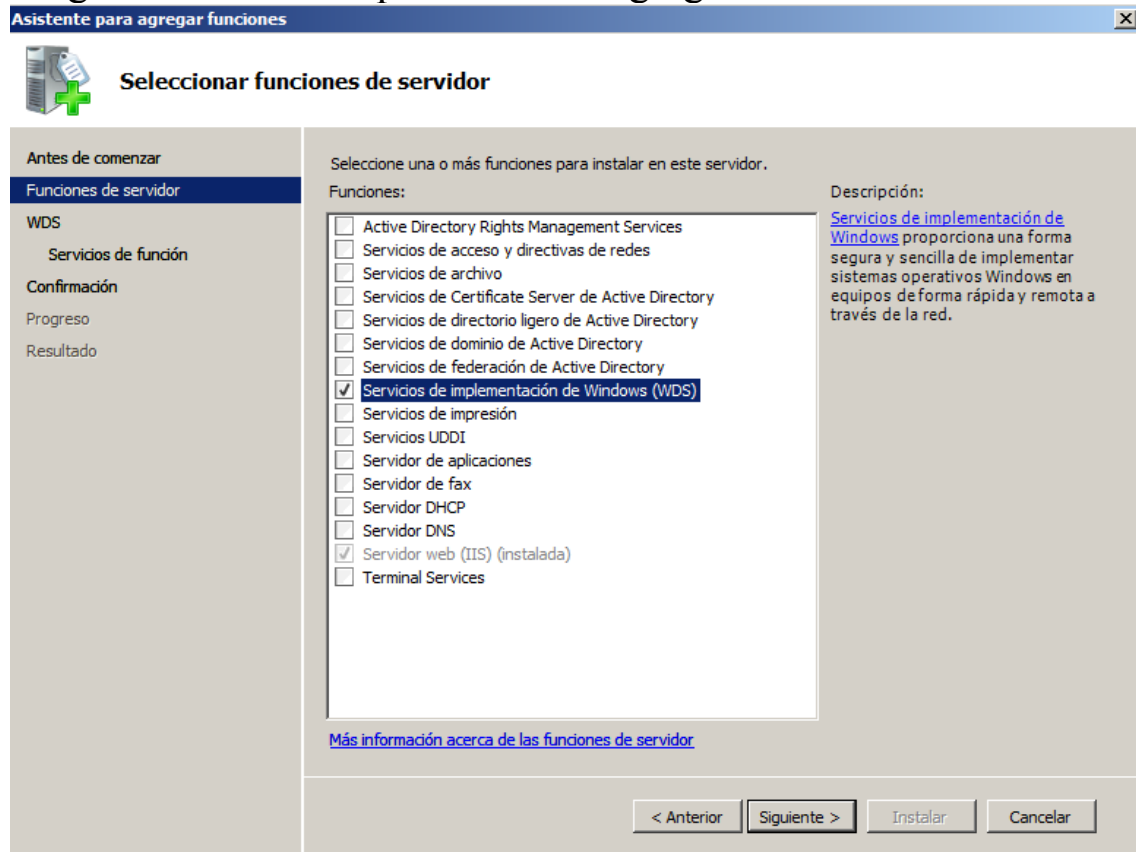
Si tiene que completar cualquiera de los pasos anteriores, cancele el asistente, complete los pasos y después ejecute el asistente de nuevo.

Para continuar, haga clic en Siguiente.

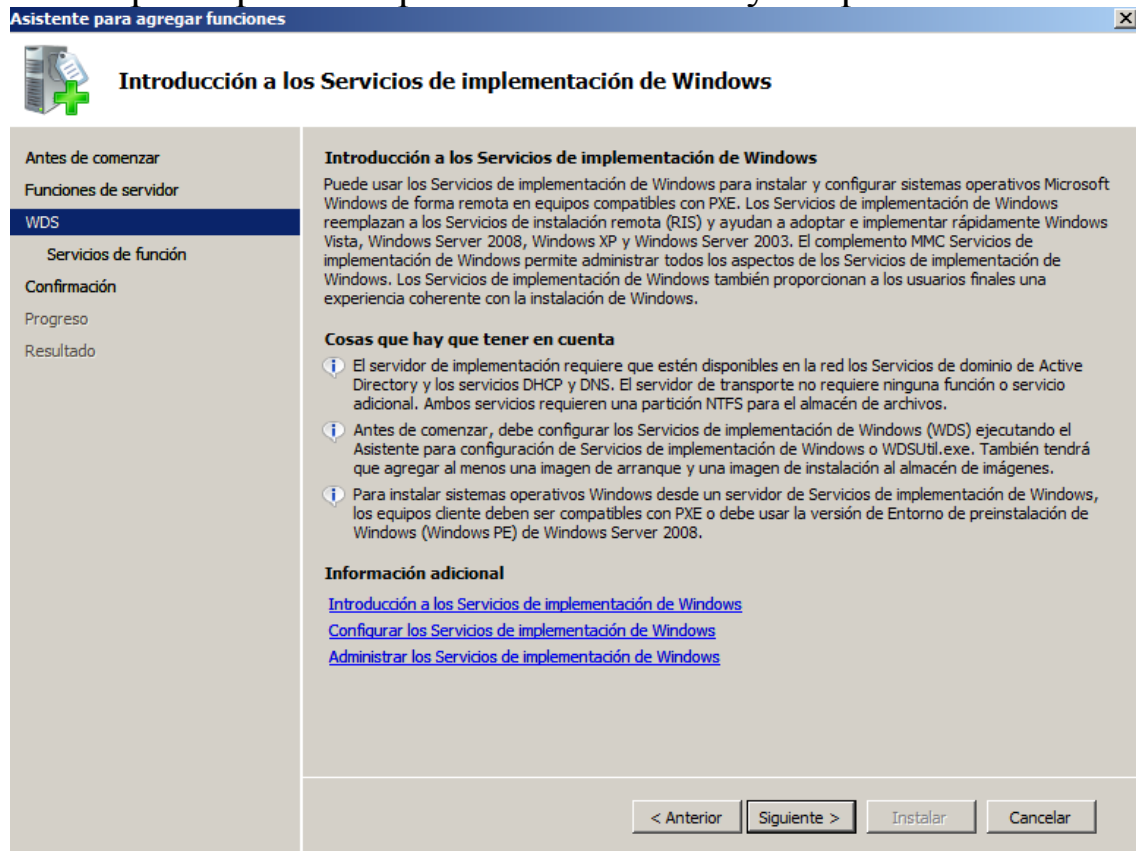
☐ Omitir esta página de forma predeterminada

< Anterior Siguiente > Instalar Cancelar

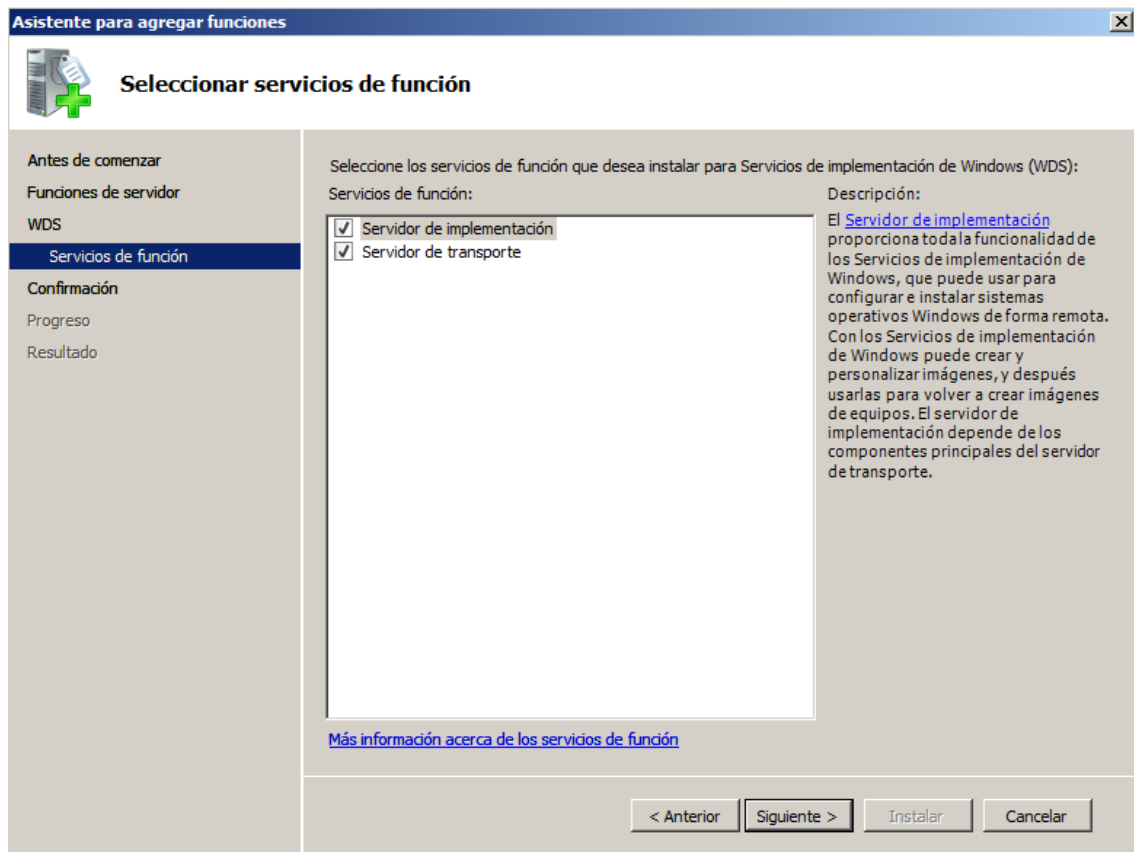
Elegimos la función que vamos a agregar en este caso wds



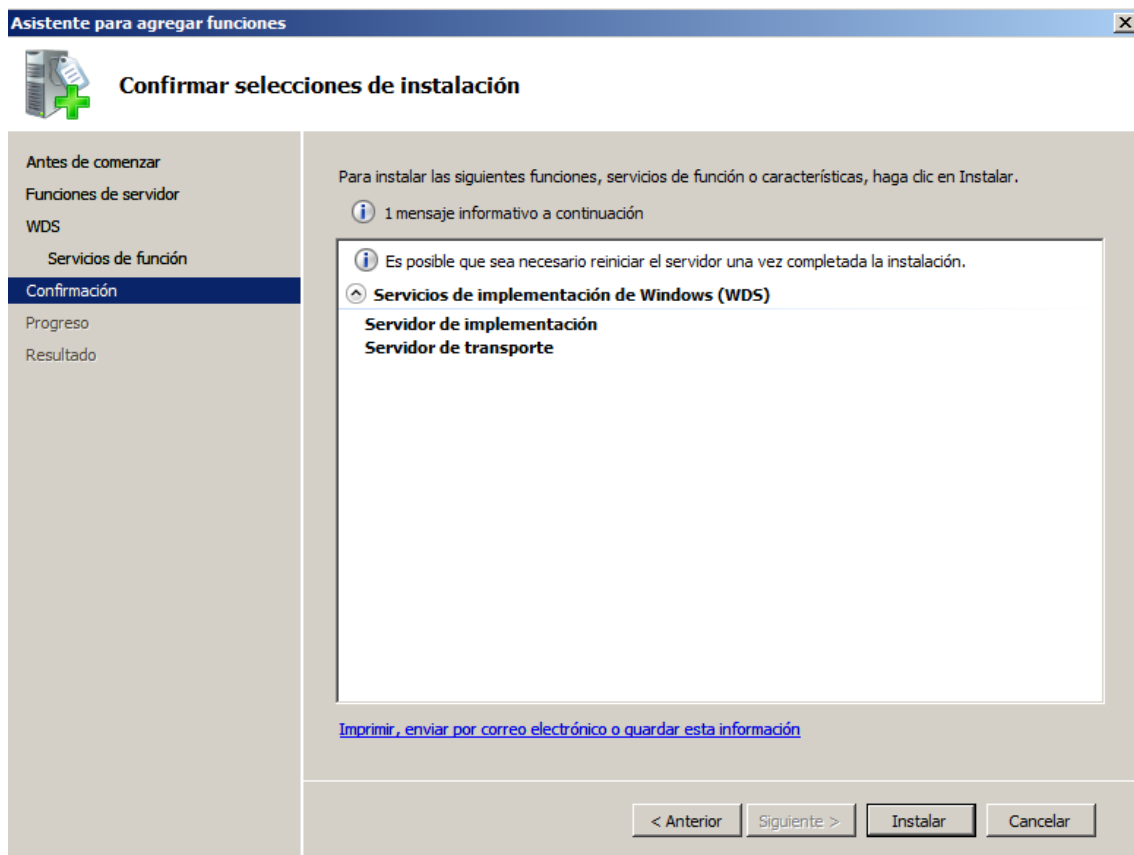
Nos explica que es lo que vamos a instalar y en que consiste



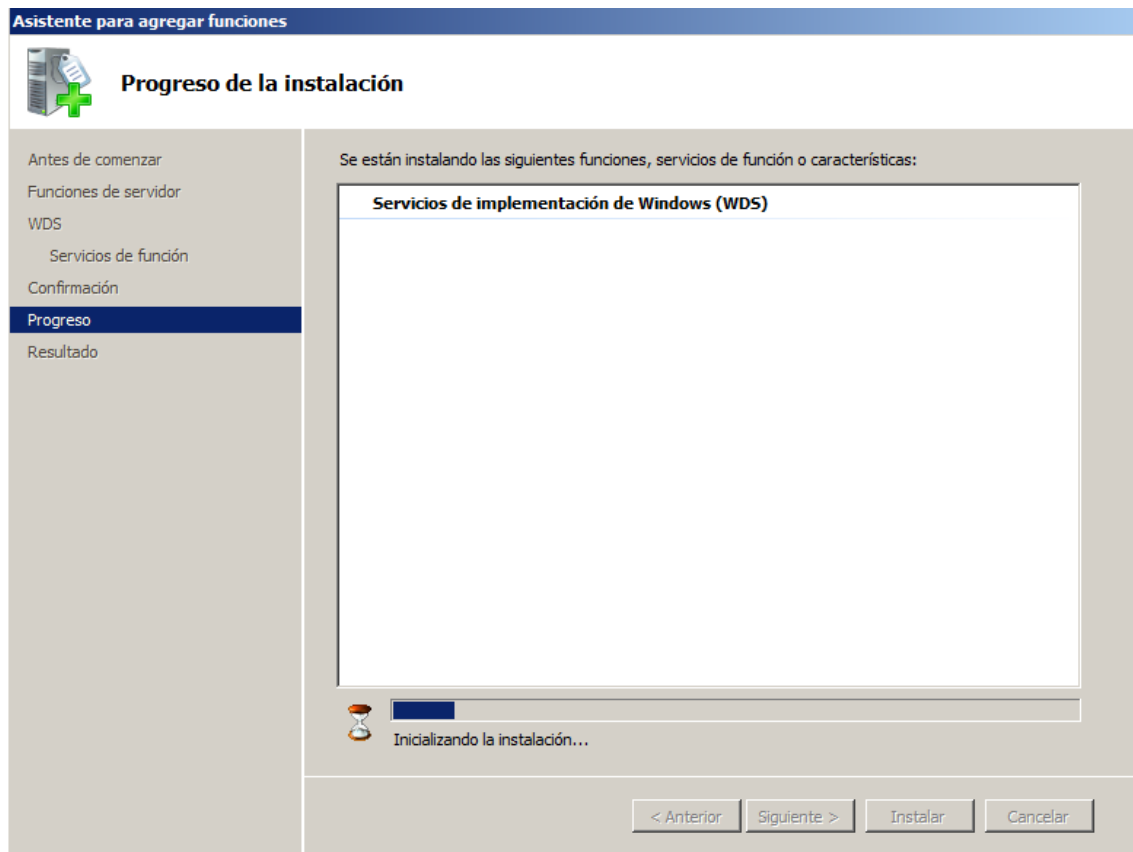
Nos muestra que otras funciones secundarias necesita para instalar



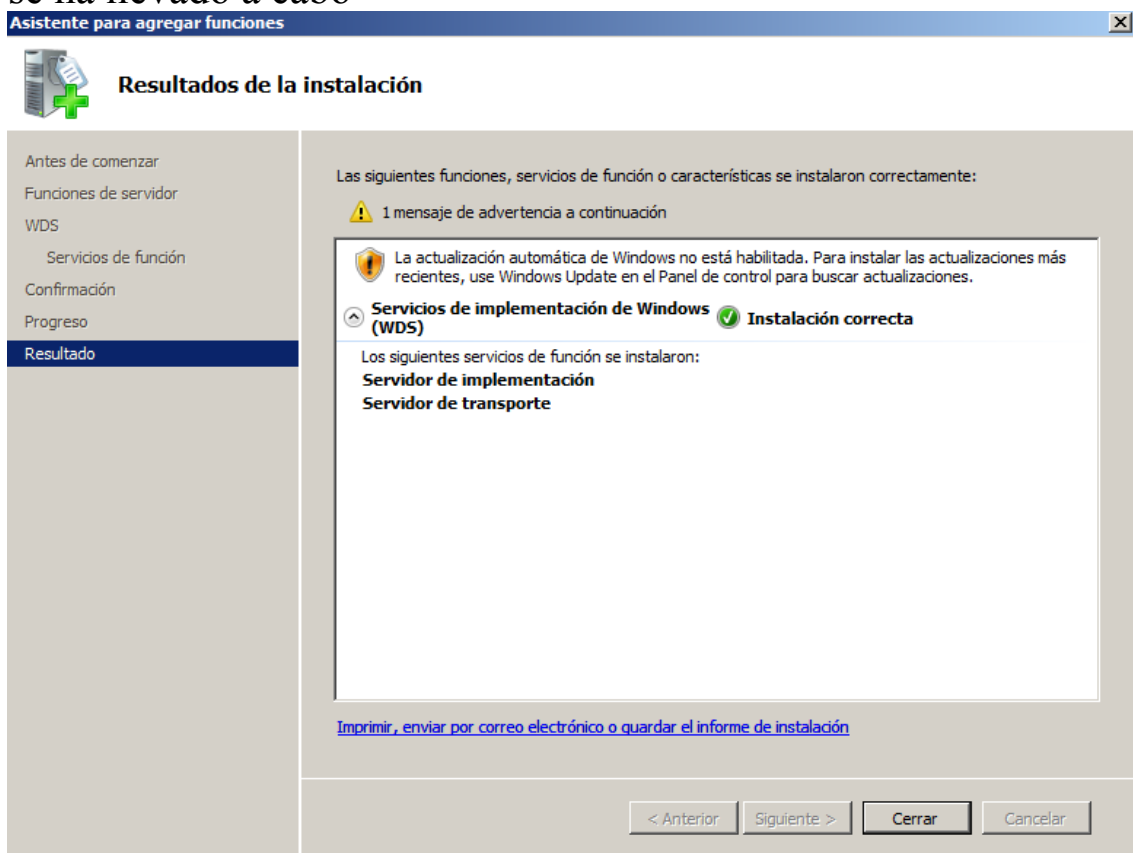
Nos pide confirmación para instalar la función seleccionada con las funciones secundarias



Una vez confirmado comienza ha instalarlo



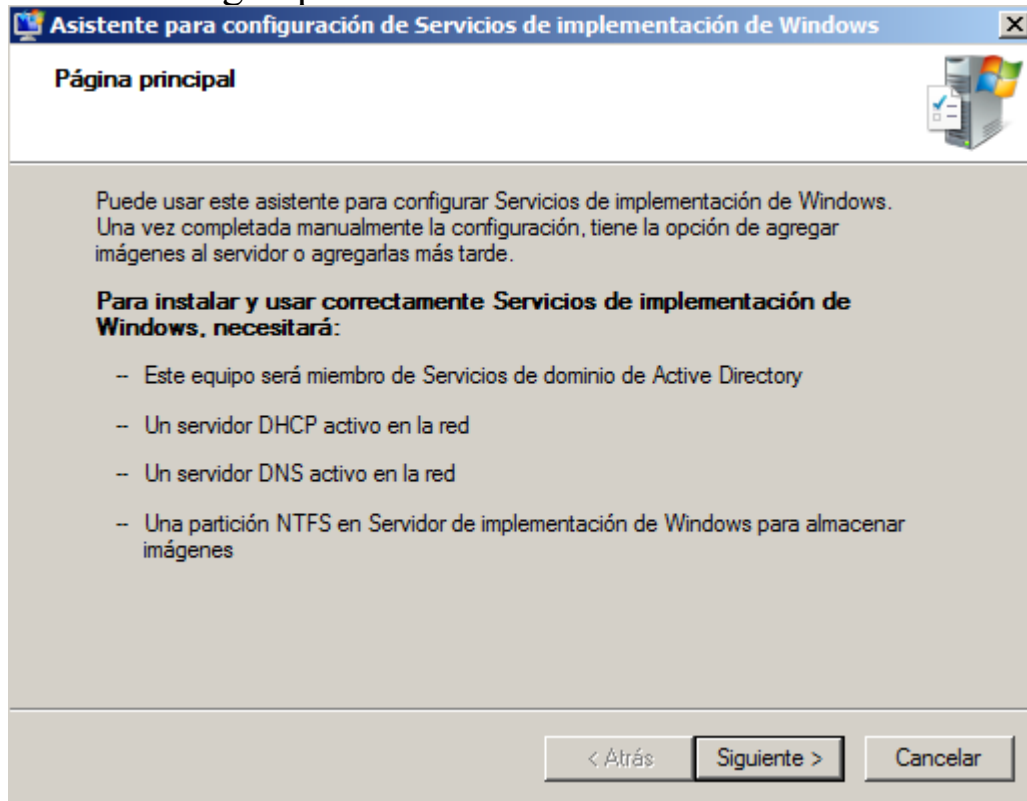
Quando finaliza nos muestra un resume como que la instalación se ha llevado a cabo



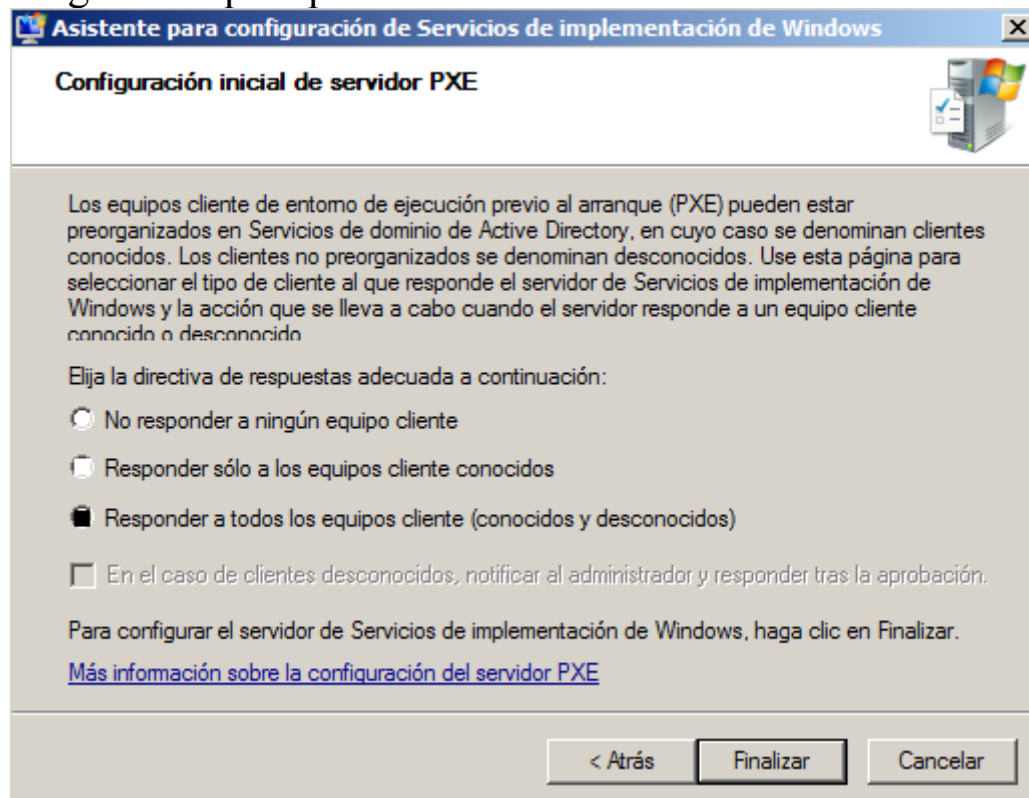
Para seguir con la configuración del wds se necesita una partición formateada en NTFS donde se guardara las imágenes a desplegar

Para configurar el wds entraremos en inicio->configurar el servido->funciones->sevidores->dominio (wsusywds.cepalencia.com)->configurar función

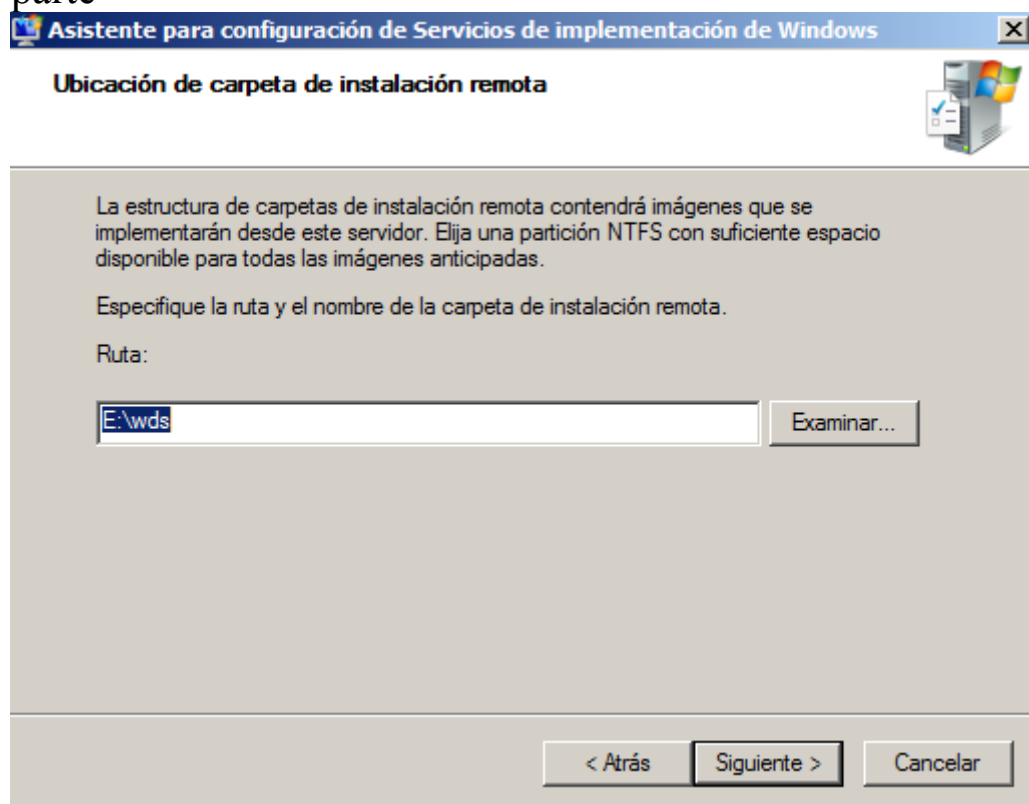
Nos muestra los requisitos para wds que si los tenemos instalados no habra ningún problema



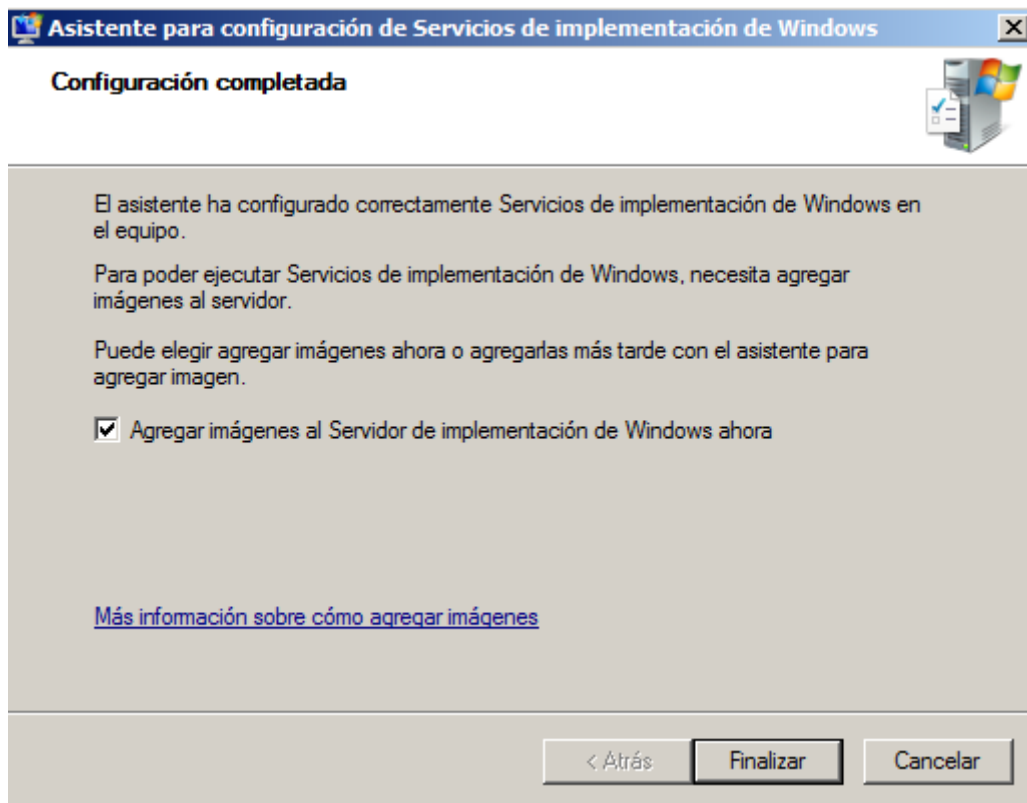
Elegimos a que tipo de clientes va ha atender el wds mediante pxe



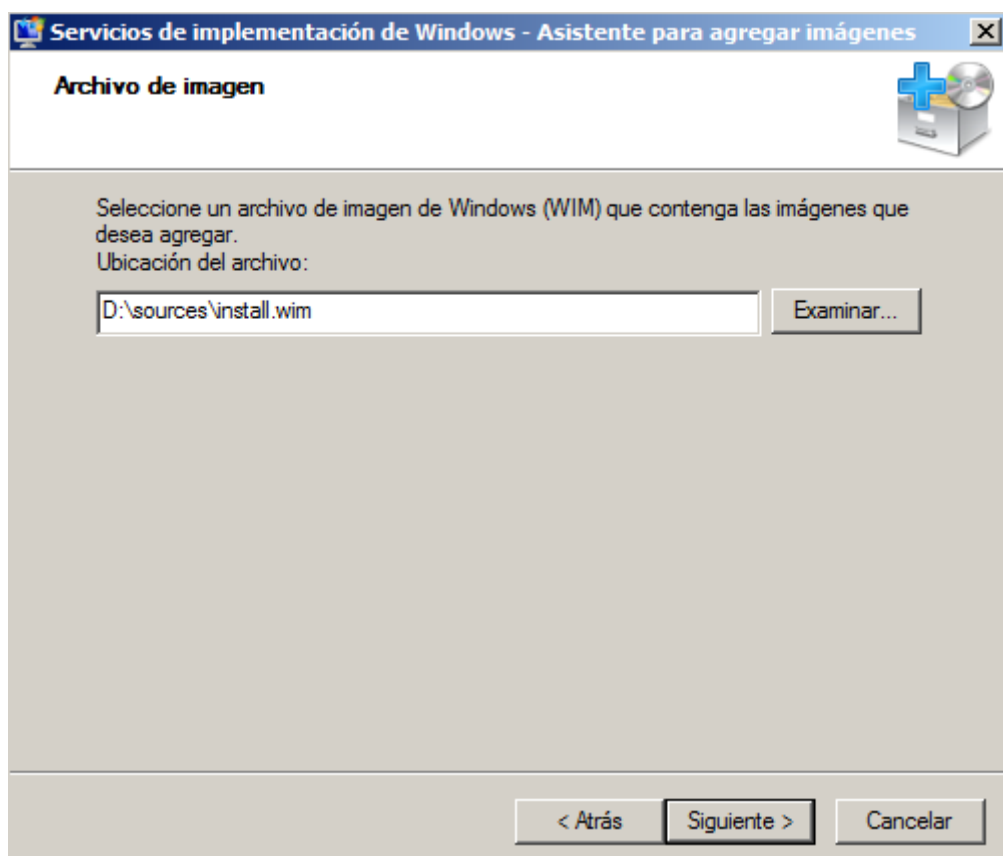
Elegimos don ponemos el wds preferiblemente en una partición a parte



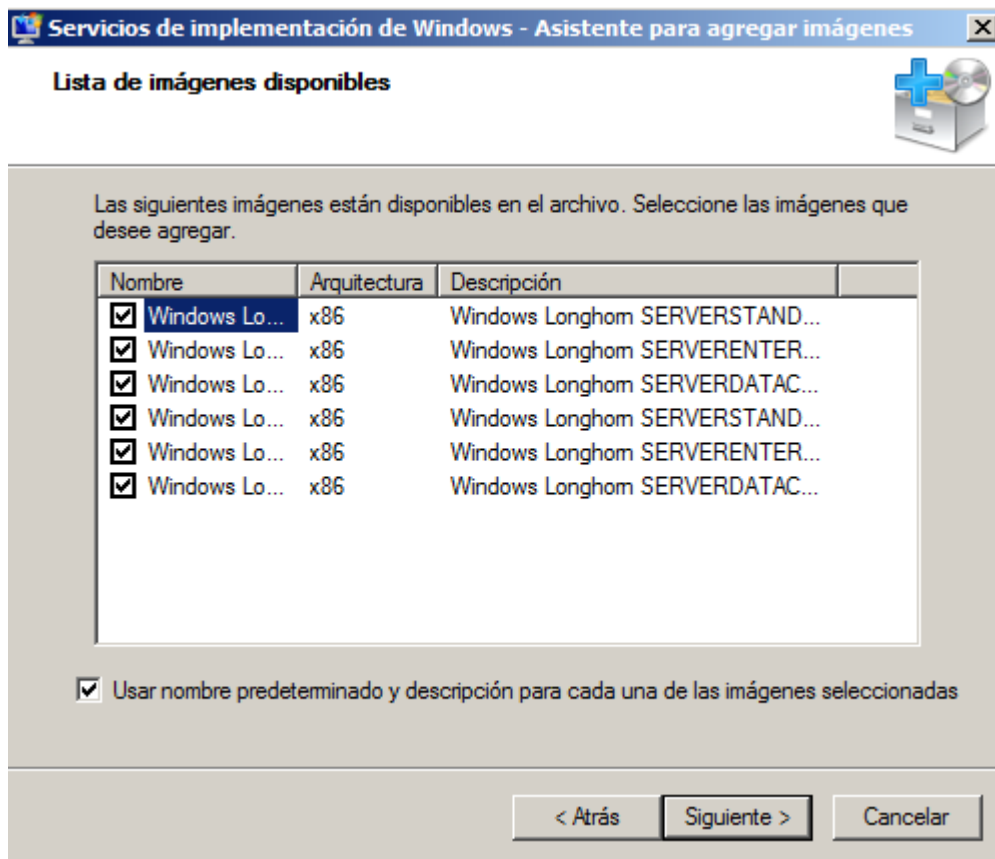
Una vez instalado nos da la opción de agregar las imágenes ahora o más tarde



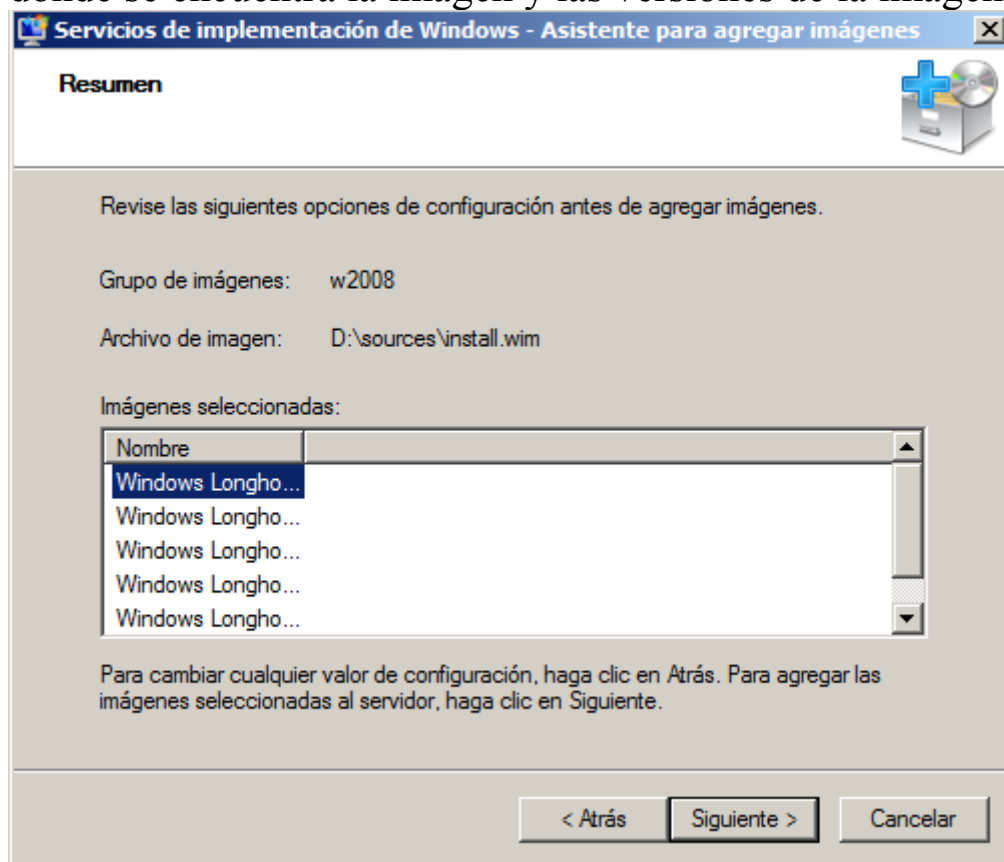
Introducimos la ruta donde se encuentran las imágenes si usamos windows 7 estará en: D:\sources.intall.win



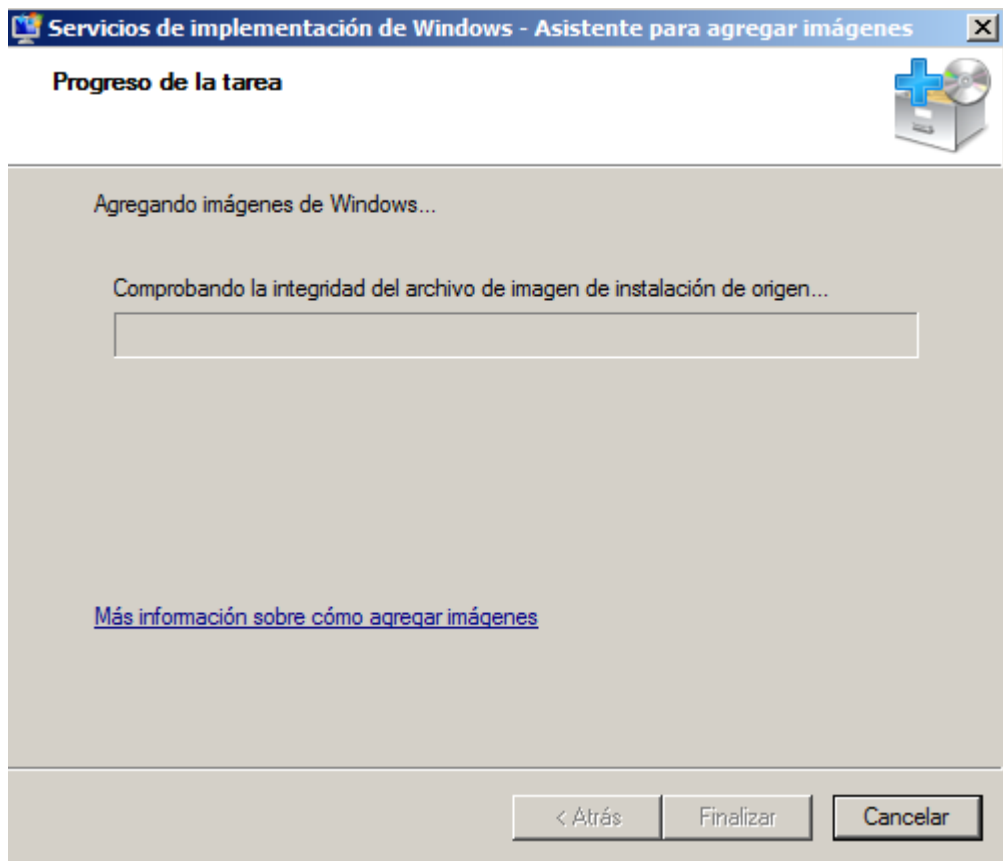
Se encarga de mostrarnos los tipos de instalación de ese Windows



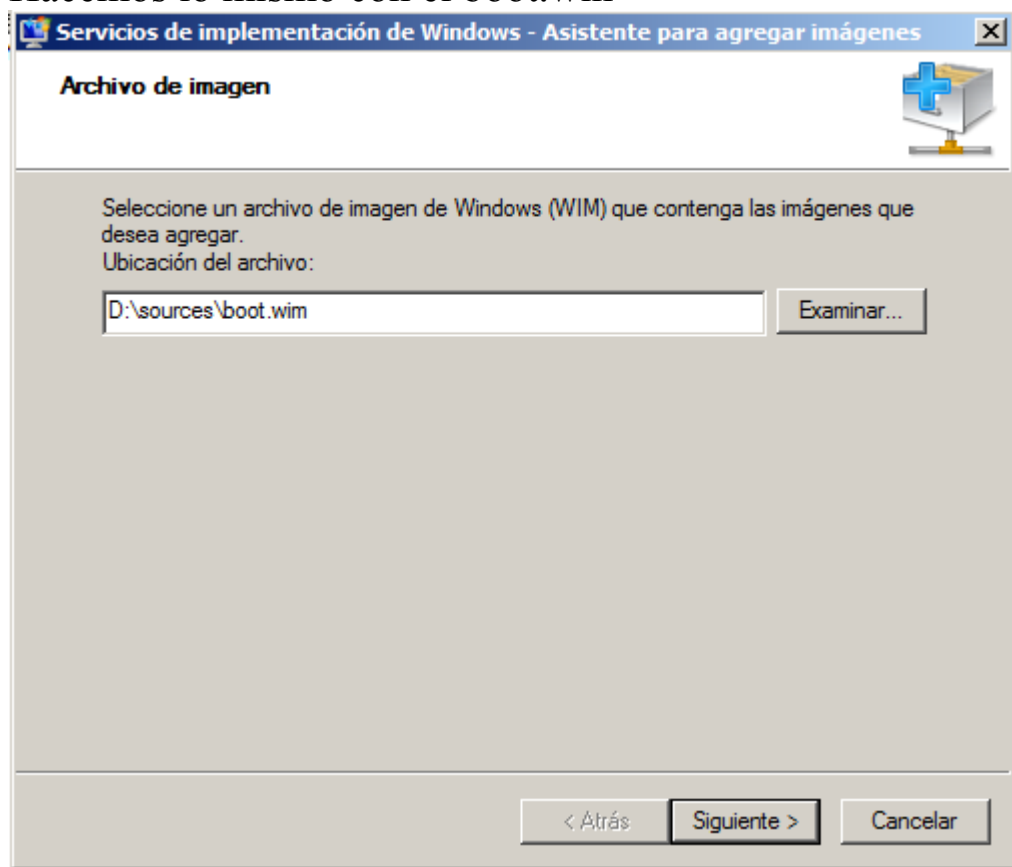
Nos muestra un resumen de cómo se llama el grupo de imagen, donde se encuentra la imagen y las versiones de la imagen



Comienza el proceso de añadir la imagen pxe al wds



Hacemos lo mismo con el boot.win



Este es el nombre que queremos darle

Servicios de implementación de Windows - Asistente para agregar imágenes

Metadatos de imagen

Escriba un nombre y una descripción para la imagen siguiente:
'Microsoft Windows Setup (x86)'

Nombre de la imagen:

Descripción de la imagen:

Arquitectura de la imagen:
x86

< Atrás Siguiente > Cancelar

Nos muestra un resumen de lo que queremos hacer

Servicios de implementación de Windows - Asistente para agregar imágenes

Resumen

Revise las siguientes opciones de configuración antes de agregar imágenes.

Grupo de imágenes: Imágenes de arranque

Archivo de imagen: D:\sources\boot.wim

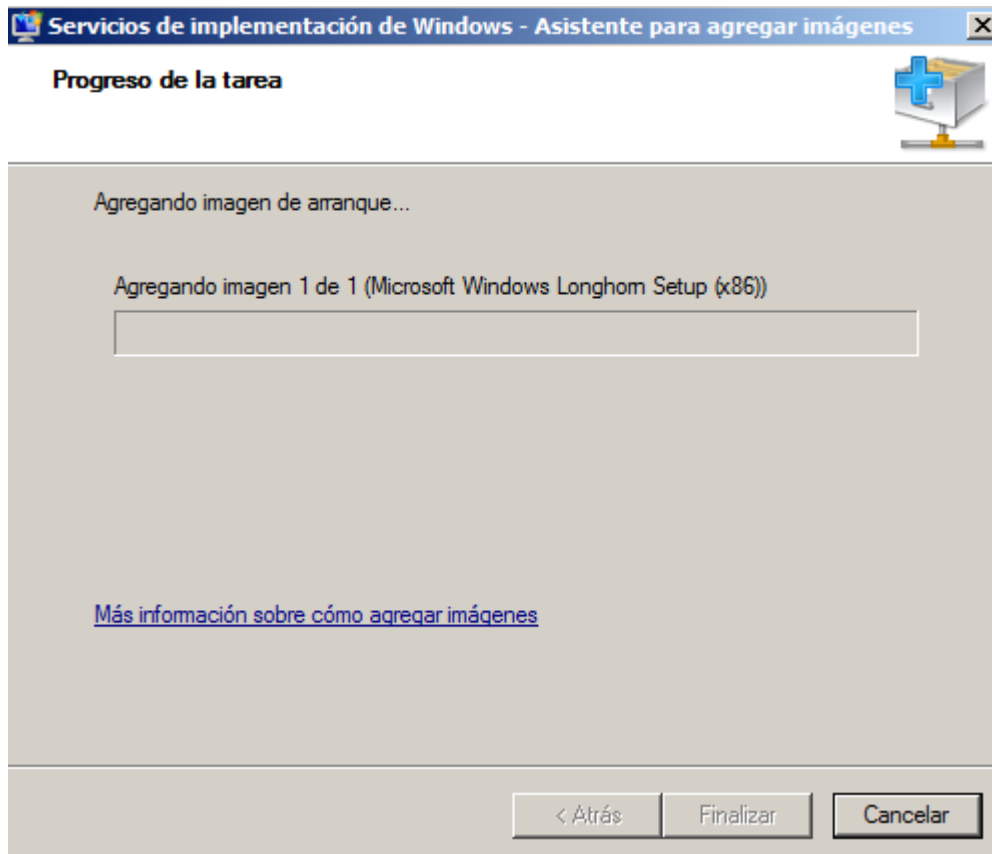
Imágenes seleccionadas:

Nombre
Microsoft Windo...

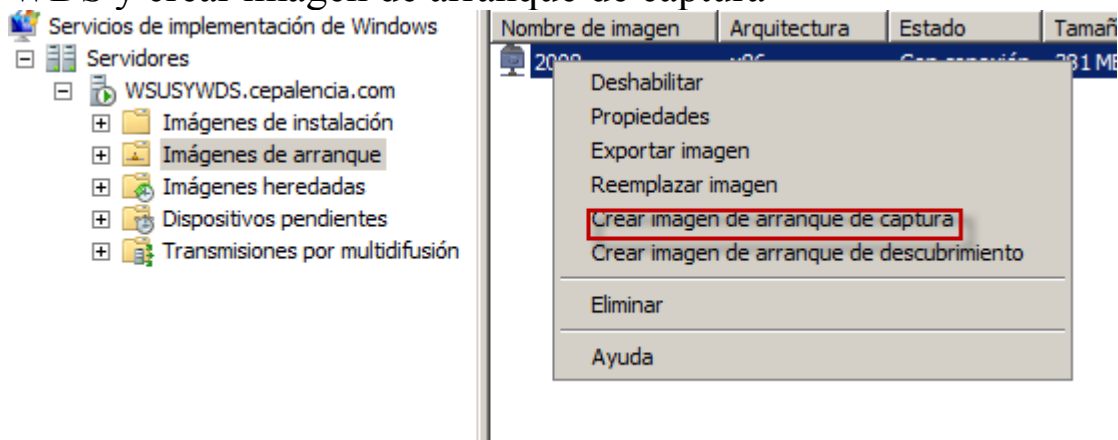
Para cambiar cualquier valor de configuración, haga clic en Atrás. Para agregar las imágenes seleccionadas al servidor, haga clic en Siguiente.

< Atrás Siguiente > Cancelar

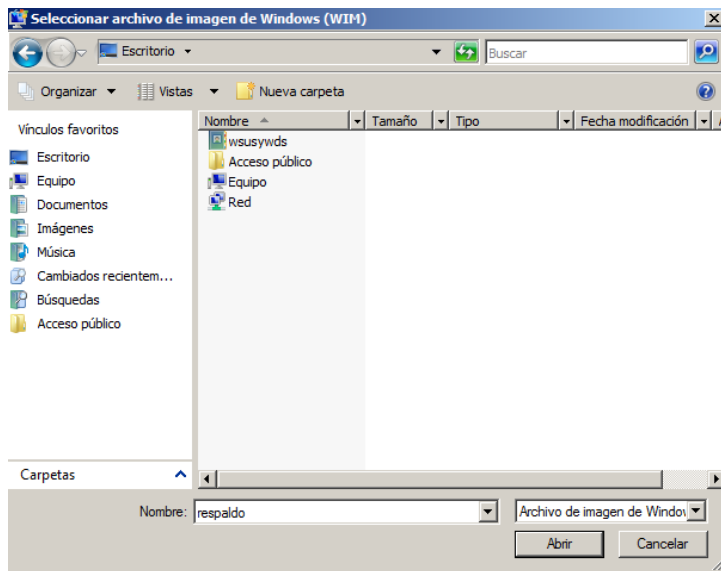
Realizar el proceso de instalación



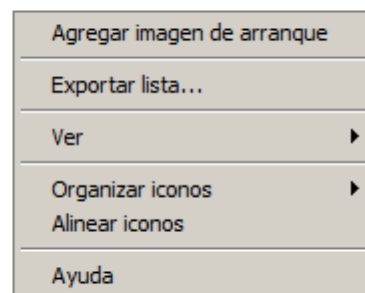
Para crear una imagen de copia de respaldo acemo clic en el botón secundario del ratón sobre una imagen en la ventana del WDS y crear imagen de arranque de captura



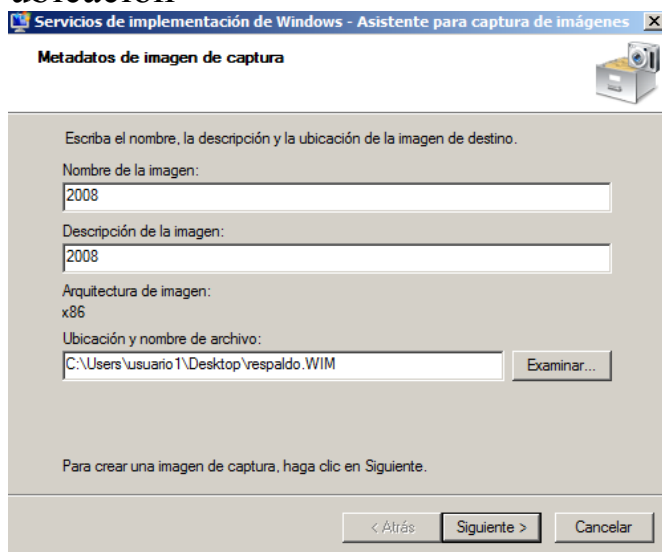
Buscamos donde lo queremos guardar la imagen de respaldo



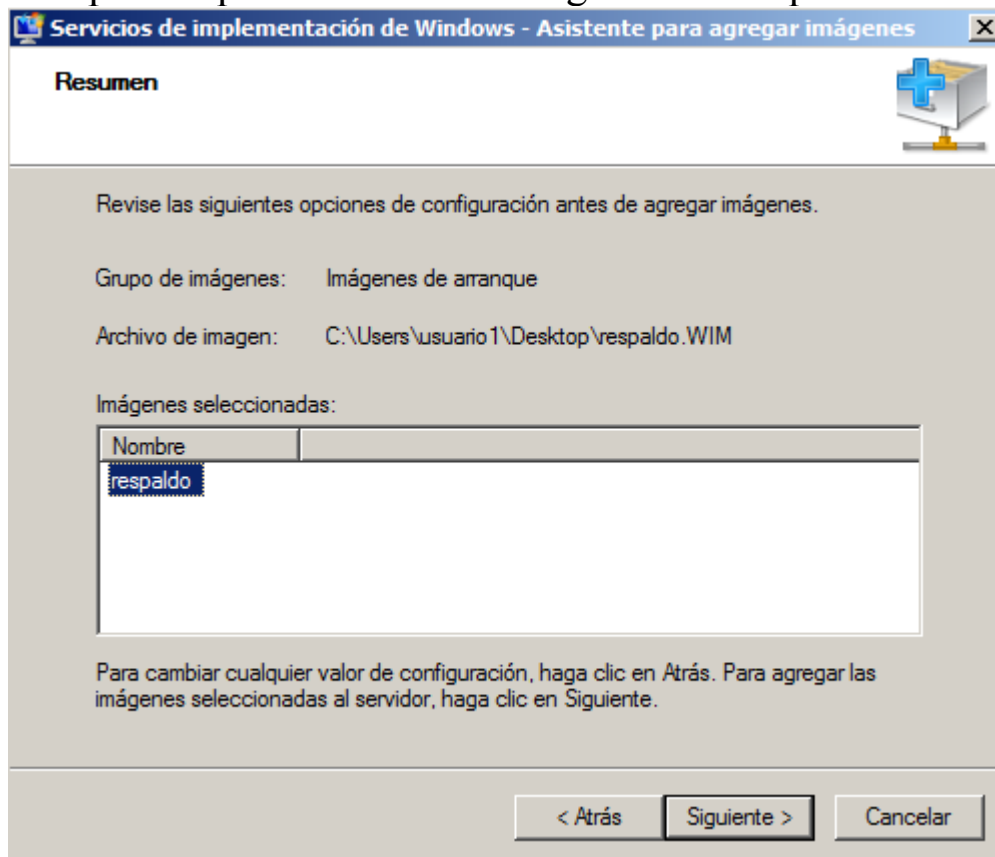
Una vez realizado damos botón secundario del ratón y agregamos imagen de arranque



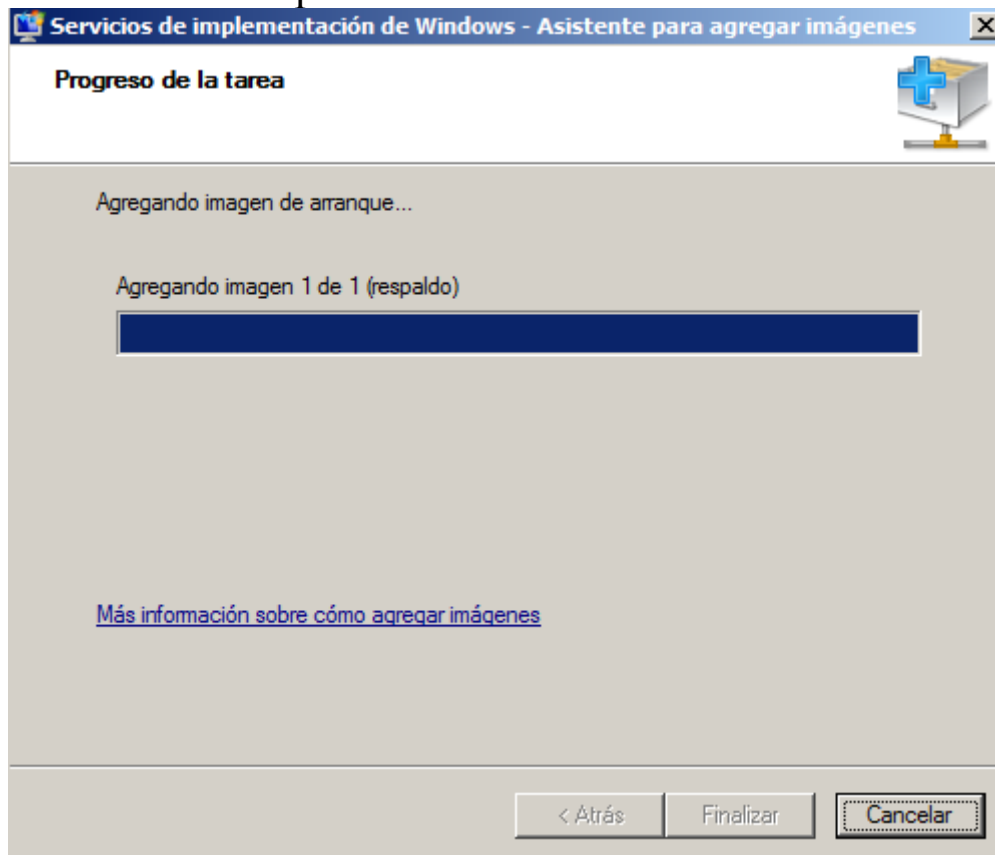
Elegimos el nombre que la queramos dar y buscamos su ubicación



Nos pedirá que revisemos la imagen de arranque



Y se realizará el proceso



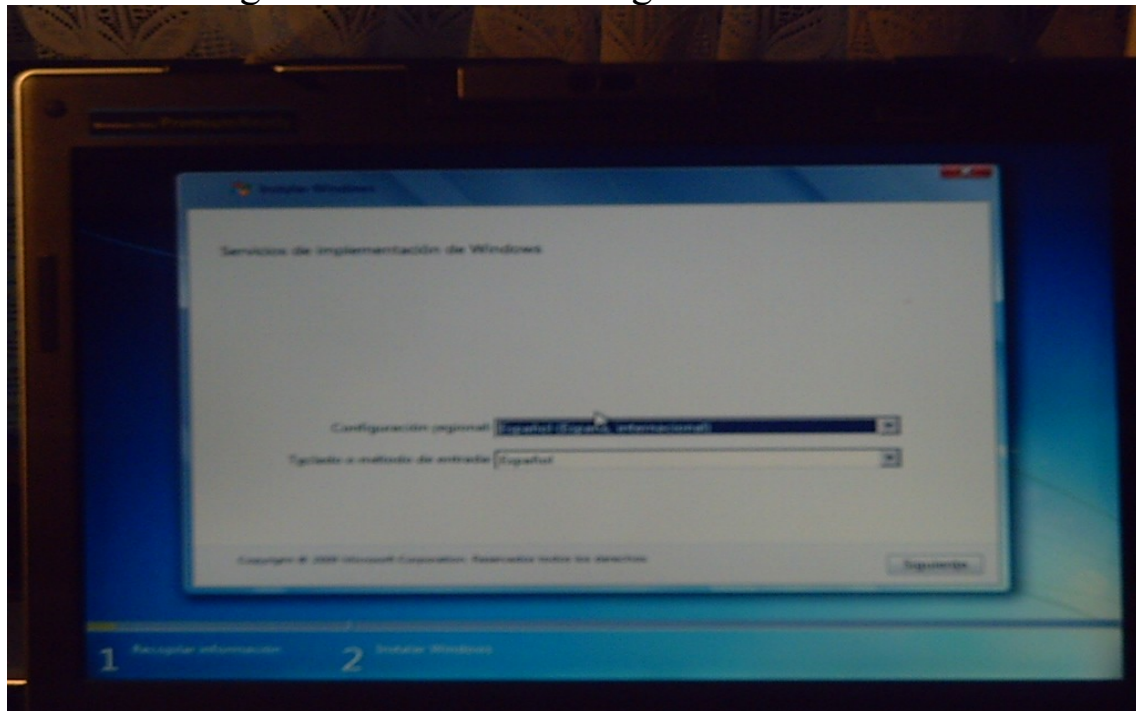
El los clientes se inicia desde la red y se elige del menú varia de cada pc

```
VirtualBox temporary boot device selection
Detected Hard disks:
IDE controller:
    1) Primary Master

Other boot devices:
f) Floppy
c) CD-ROM
l) LAN

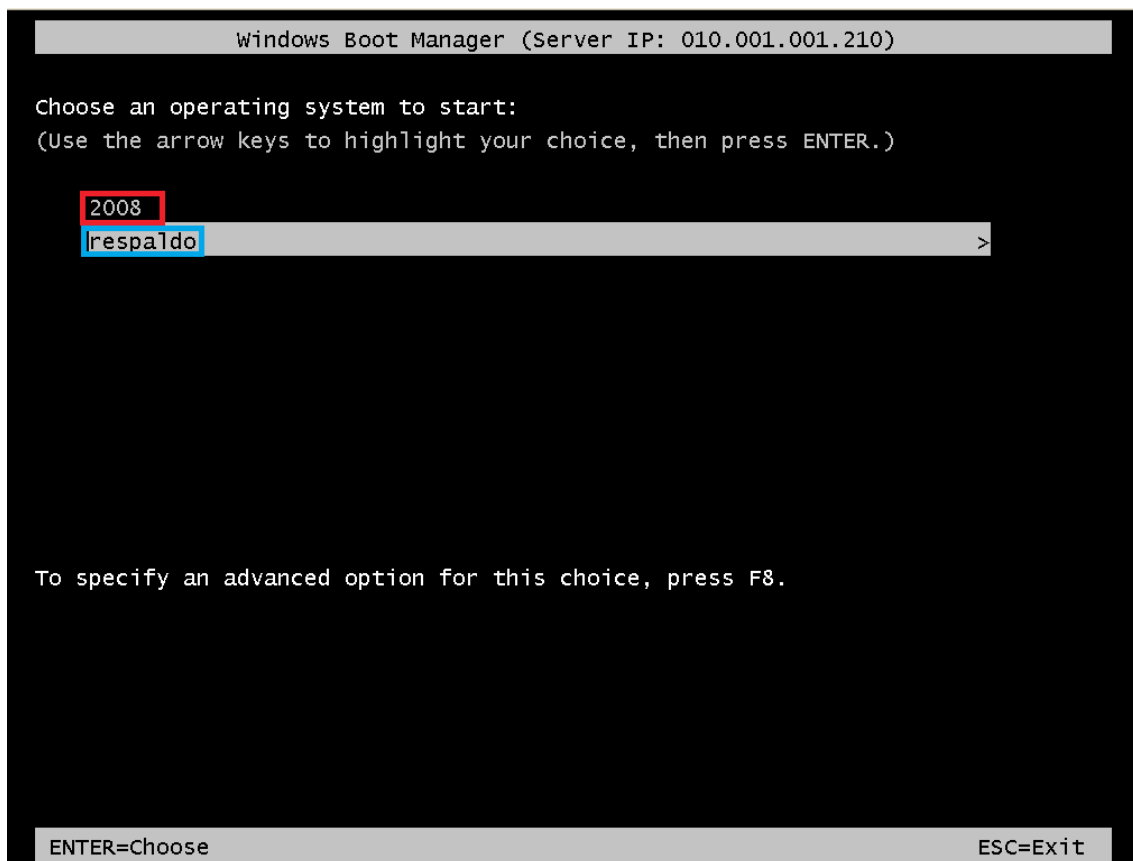
b) Continue booting
```

Cuando se elige lan arranca con la siguiente información



En rojo el servidor wds. En verde la trayectoria completa de la ubicación en el servidor wds

Nos sacra un menú



Optaremos por dos opciones instalar (rojo) y guardar la imagen en el servidor (azul)

Si elegimos instalar arrancará como una iso normal pero preguntando nombre de usuario y contraseña del dominio (nombre@dominio)

Y si hacemos imágenes de respaldo nos pedirá el usuario y la contraseña del tipo anterior, además nos saldrá un asistente de información, en la ventana siguiente nos dejará elegir en disco duro solo si previamente hemos ejecutado el comando sysprep además de elegir el nombre y una descripción y en la ultima ventana nos pedirá confirmación de la acción